

binfolio®

back office asset management

DETALLES TÉCNICOS

Binfoolio® Detalles Técnicos

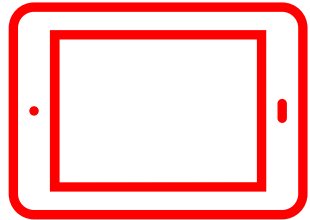
SOLUCIÓN INTEGRAL PARA LA GESTIÓN DE ACTIVOS

Una solución de cartera que combina la **valoración, la contabilidad y la generación** de informes con la agregación automatizada de datos para obtener un rendimiento de back office más rápido y fiable.

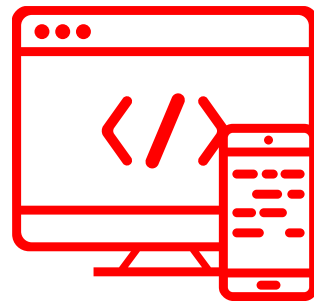


Binfoлио® Detalles Técnicos

SOLUCIÓN MULTIPLATAFORMA



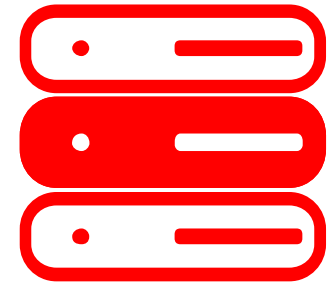
ACCESO VÍA TABLET



BASADA EN WEB



CLOUD



ON PREMISES

Binfolio® Detalles Técnicos

COBERTURA DE ACTIVOS, DESEMPEÑO Y MODELIZACIÓN

COBERTURA DE ACTIVOS

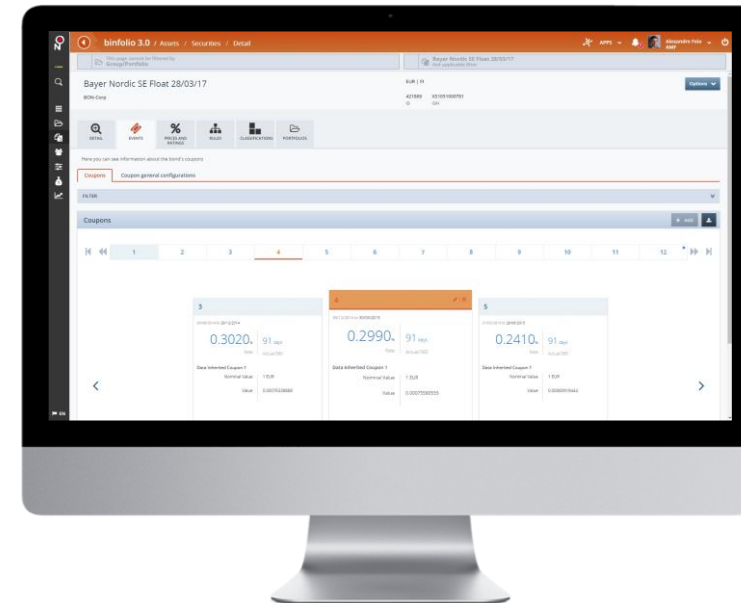
- Efectivo
- Depósitos
- Equidad
- Renta fija
- Fondos
- Futuros
- FX
- Préstamos
- Mercado monetario
- Hipotecas
- Opciones
- OTC
- Bienes inmuebles
- Garantías

DESEMPEÑO

- IRR
- MWR
- TWR
- Benchmarking
- Contribución
- GIPS

MODELIZACIÓN

- Portfolio
- Modelación
- Plantillas
- Reequilibrio



Binfoolio® Detalles Técnicos

CUMPLIMIENTO & INFORMES

CUMPLIMIENTO

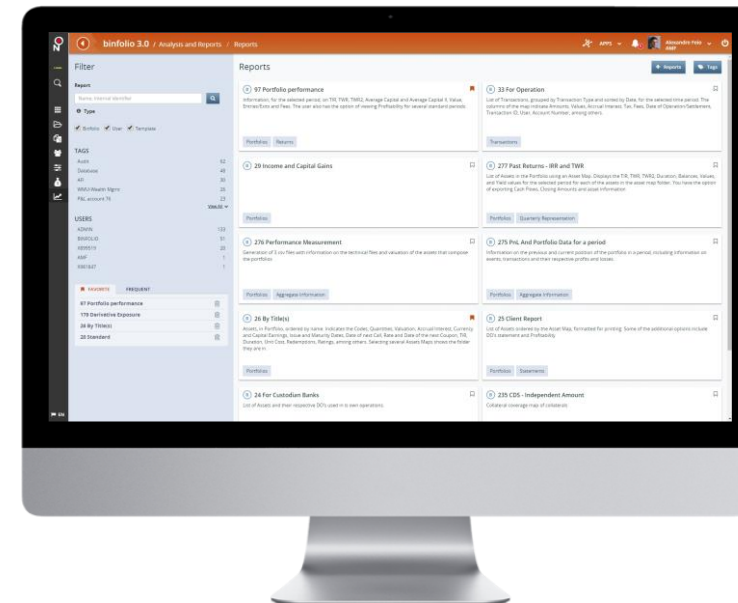
- Post-Trade personalizadas
- Reglas incorporadas
- Reglas
- Alertas
- Look through

INFORMES

- Cumplimiento
- Legal
- Interno
- Cliente
- Personalizado
- Drill down
- Programador
- Look through
- Tablero de mandos
- Pre-definido
- Definido por el usuario

RIESGO

- VaR histórico
- Error de seguimiento
- Volatilidad
- Sharpe
- Treynor
- DrawDown



EVALUACIÓN Y CONTABILIDAD

EVALUACIÓN

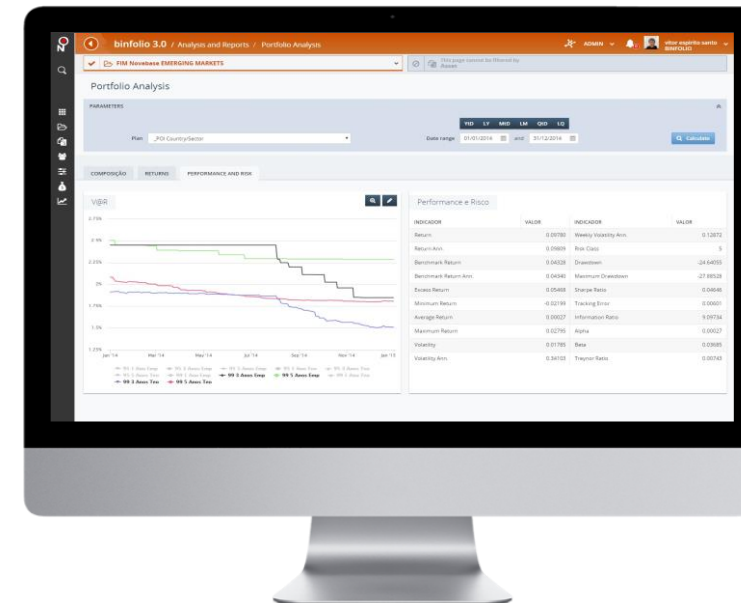
- Múltiples métodos (AFS, HTM, Trading)
- NAV
- Normas de la fuente de determinación de precios
- Reglas personalizadas
- Tipos incorporados

CONTABILIDAD

- Multi-moneda
- Impuesto
- Ganancias y pérdidas
- Reglas personalizadas
- Esquemas paralelos
- Vistas múltiples
- Libro Mayor
- Métodos de cálculo del coste estándar

ANÁLISIS

- Análisis de la cartera
- Vistas incorporadas
- Vistas personalizadas
- Drill-down
- Intradía/Histórico
- Consolidado
- Posición



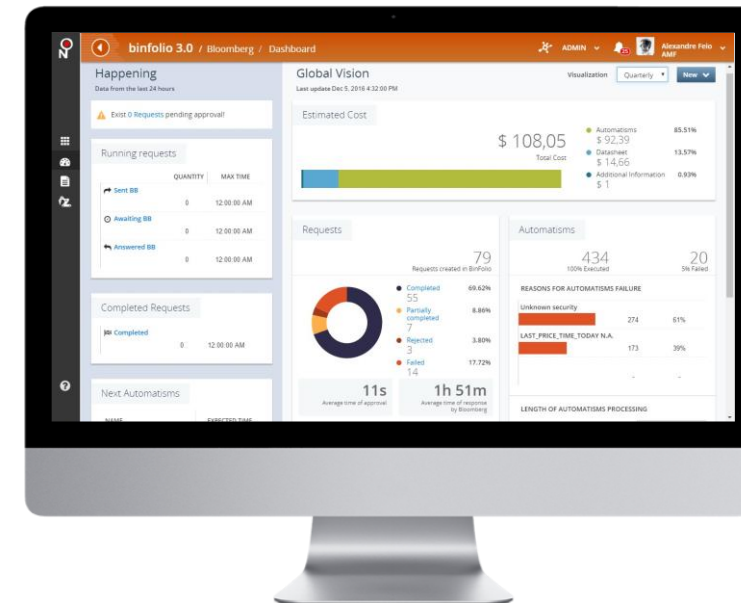
CONECTIVIDAD Y SEGURIDAD

CONECTIVIDAD

- Feeds de precios
- Feeds de productos
- Interfaces automatizadas
 - Servicios web
 - Archivos
- Integración del núcleo
 - Bancos
 - Seguros
- Datos en tiempo real
 - Integración con Bloomberg

SEGURIDAD

- Registros de auditoría
- Controles de acceso



Binfoolio® Detalles Técnicos

TRANSACCIONES Y ACCIONES CORPORATIVAS

GESTIÓN DE OPERACIONES

- Todo tipo de transacción
- Operaciones sin inversión

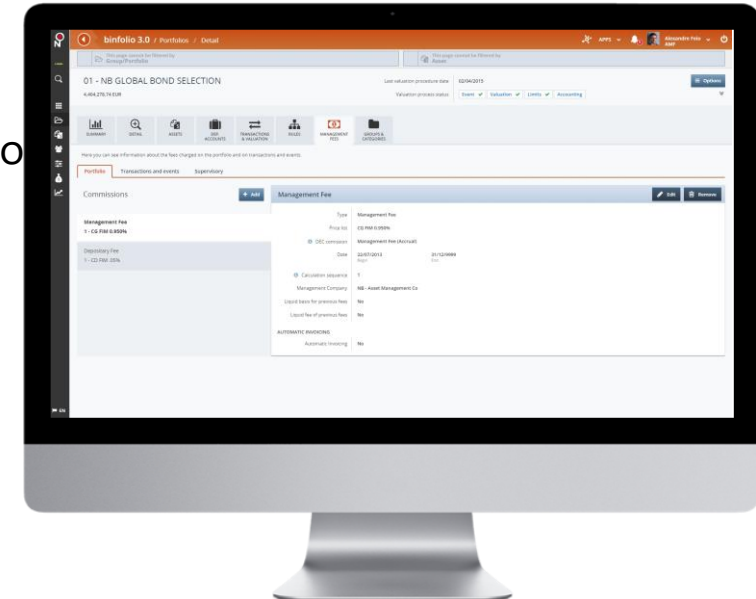


ACCIONES CORPORATIVAS

- Particiones de acciones
- Dividendos
- Fusiones y adquisiciones
- Spin offs
- Cuestiones de derechos
- Procesamiento automatizado
- Cupones
- Calls & Puts
- Redenciones

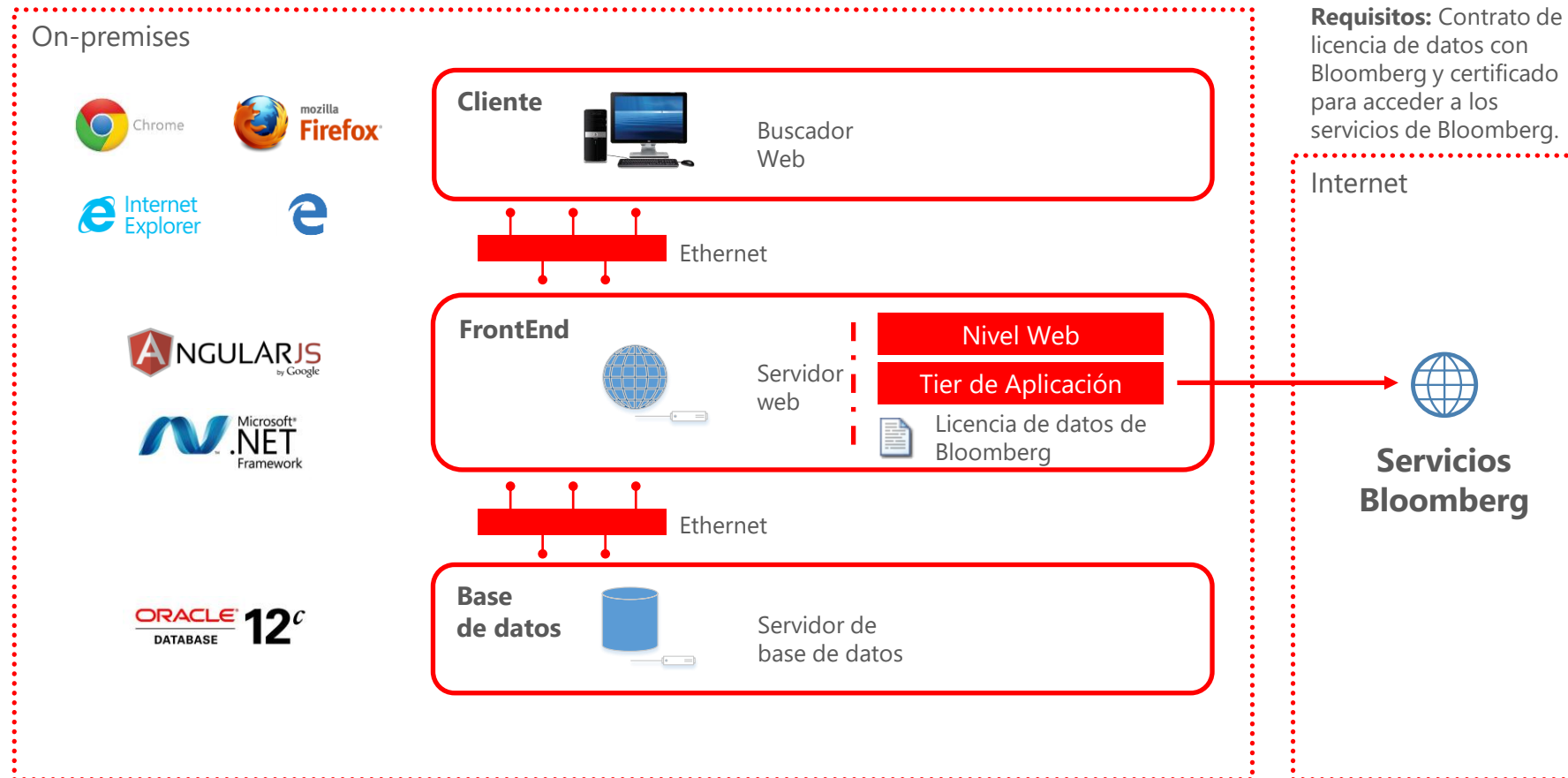
HONORARIOS Y COMISIONES

- Rendimiento
- Reglamentación
- Administración
- Personalizado
- Custodio



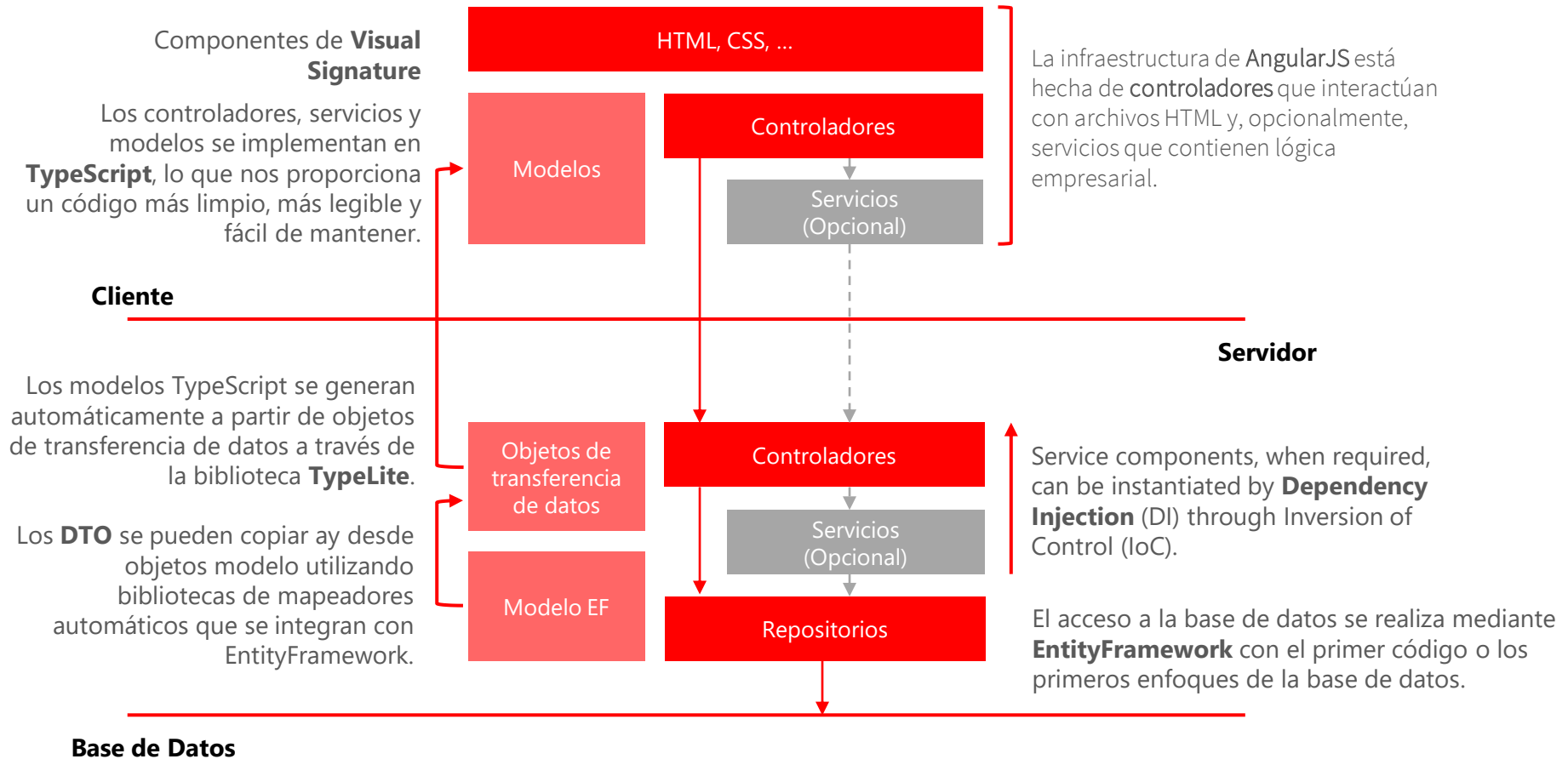
Binfoлио® Detalles Técnicos

ARQUITECTURA FÍSICA



Binfoлио® Detalles Técnicos

ARQUITECTURA LÓGICA



REQUISITOS DE SOFTWARE Y HARDWARE

Servidor de Bases de Datos ORACLE

- ORACLE: Oracle11g Edición Estándar (compatibilidad hasta la versión 19c)
- Sistema operativo compatible con ORACLE y certificado (por ejemplo: Windows Server)
- HD: 250 GB mínimo (unidades SSD)
- RAM: 16 GB (mínimo)

Requisitos de software para servidores web

- Microsoft Windows Server 2012 R2 (mínimo)
- Microsoft .Net Framework (versión 4 del CLR)
- Componentes de acceso a datos de Oracle (ODAC de 64 bits) 12c Versión 4 (12.1.0.2.4)
- Motor de acceso a bases de datos de 64 bits

Servidores WEB (IIS) (Servidor de Back office y Servidor de Internet)

- HD: 250 GB mínimo (unidades SSD)
- RAM: 16 GB mínimo
- CPU: CPU Intel Xeon E5-2673 v3 @ 2,40GHz (mínimo)
- Enlace a www.bloomberg.com (en caso de utilizar la licencia de datos de Bloomberg - sólo para el servidor de back office)

Servidor de aplicaciones (Servicio de Windows)

- Responsable de los procesos de lotes del sistema
- Los procesos por lotes pueden residir en el Servidor WEB descrito anteriormente

REQUISITOS DE SOFTWARE Y HARDWARE

Usuarios PC

- Microsoft Edge, Chrome 40+ o Firefox 36+ (recomendado)
- CPU: i5 @ 2GHZ, 64 bits (recomendado)
- RAM: 4 GB (recomendado)

Mientras la transición a la tecnología web persista, la necesidad de una infraestructura que apoye el front-end anterior en Visual FoxPro permanece.

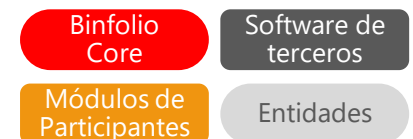
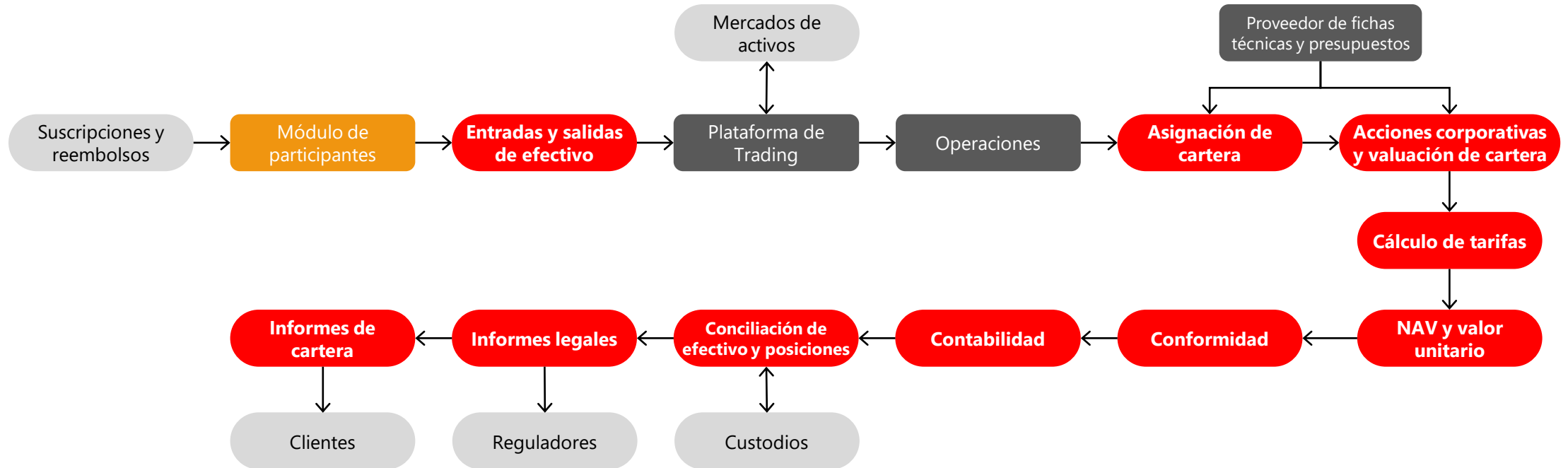
Requerimientos de software para servidores web – Participantes

- Microsoft Windows Server 2012 R2 (mínimo)
- Microsoft .Net Framework 4.5.2
- Componentes de acceso a datos de Oracle (ODAC de 64 bits) 12c Versión 4 (12.1.0.2.4)
- Motor de acceso a bases de datos de 64 bits

Binfolio® Detalles Técnicos

CARACTERÍSTICAS PRINCIPALES

Workflow



TIEMPO DE COMERCIALIZACIÓN

1 Podemos hacerlo efectivo en **Mes*!**



*Sin migración

Binfolio® Descripción del Producto
PRINCIPALES REFERENCIAS





Binfolio es una solución de Novabase comercializada por PAD Soluciones.

PAD Soluciones

Fidel Oteiza 1921 Piso 5, Providencia
Santiago -- CHILE

Tel: +56 (2) 2432 7500
Mail: contacto@pad.cl
Web: www.pad.cl

